

PORTFOLIO

LOVE
LETTERS
TYPE
FOUNDRY



As a Type Designer with a Master's from KABK, I specialize in crafting bespoke typefaces and refining existing ones to build distinctive brand identities. I partner with agencies to imbue brands with unique character, from tailoring the Avenir typeface for Accent's entire identity to refining the Brussels Airlines wordmark for global consistency. My expertise ensures type performs beautifully across all media, from billboards to digital interfaces. If you're seeking a dedicated type designer who understands how precise letterforms elevate a brand's voice, let's connect.

Custom Type Design

Accent

Brussels Airlines

Lobster

Job: Custom Typeface

Client: Today

Art direction: Today

Working alongside creative agency Today, I played a key role in refining the visual identity for recruitment firm Accent.

My focus was on customizing the Avenir typeface to create a bespoke solution that would be consistently applied across all brand touchpoints from large-scale billboards to digital platforms.

This custom typeface brought a unified and refreshing look, greatly improving the cohesion and impact of Accent's identity wherever it appeared.



ACCENT

Accent Avenir Plain

A B C D E 0 1 2 3 4 5 ! ? +

Accent Avenir Inline

A B C D E 0 1 2 3 4 5 ! ? +

Accent Avenir Line

A B C D E 0 1 2 3 4 5 ! ? +

CHOOSE THE JOB YOU LOVE

Nullam quis risus eget urna eu leo.

accent.jobs/payroll

ACCENT



CHOOSE

Sed posuere consectetur est at
lobortis. Donec ullamcorper nulla
non metus auctor fringilla.
accent.jobs

ACCENT

Job: Letter design

Client: Today

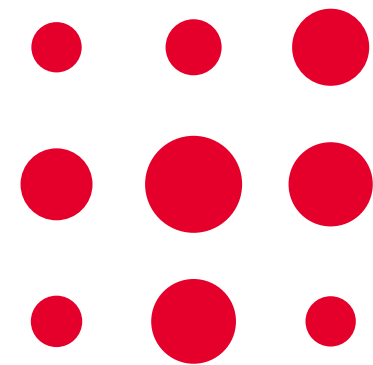
Art direction: Today

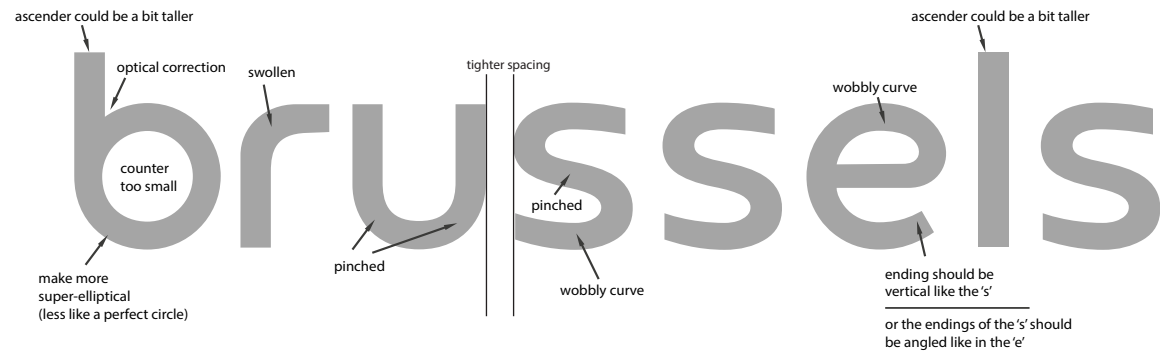
Working in conjunction with Today agency, I was asked to enhance the Brussels Airlines wordmark, focusing specifically on the design of its letterforms.

Through careful refinement, I helped create a more coherent and impactful logotype. This updated wordmark now serves as a strong, unified visual element across all Brussels Airlines touchpoints, from their fleet to their extensive advertising efforts.



brussels
AIRLINES





Original

brussels

Revised version

brussels

Job: Bespoke Typeface

Client: Lobster

Art direction: Lobster

For Lobster, an Antwerp-based graphic design and art direction duo, I designed a custom typeface for their personal identity.

The goal was to encapsulate their cutting-edge creative sensibility.

The resulting font is quirky yet bold, with a moody and unique character, perfectly reflecting Lobster's distinctive artistic vision.

A photograph of a person wearing a white button-down shirt, partially obscured by a semi-transparent red overlay. The word "LOBBY" is printed in large, bold, red capital letters across the center of the image. The background is a solid dark red color.

LOBBY

SOUND BYER

A B C D E F G H I J K L M
N O P Q R S T U V W X Y Z
0 1 2 3 4 5 6 7 8 9 , ? ! () “ ”

**“DOE
ASK
THE”**

**DOE
“ASK”**

Retail Type Design

Mint Grotesk

Optic

Blimey

Mint Grotesk

Built like a workhorse yet playful like a kitten, Mint is a display Grotesk with an eccentric personality. It's part of a larger family that includes a low contrast version for smaller text.

Mint Grotesk comes in 8 weights, 2 styles, 3 widths and a low contrast version for a total 64 options to choose from.

Mint Grotesk is available at lift-type.fr

“Electric Circus”

Old fears
cannot see
new things

**What if
it all
works
out?**

**Good things
happen
when you try.**

GO!

***IT'S ALRIGHT,
SLOW DOWN***

Wide

Thin	<i>Thin</i>
Light	<i>Light</i>
Regular	<i>Regular</i>
Medium	<i>Medium</i>
Bold	<i>Bold</i>
Extra	<i>Extra</i>
Black	<i>Black</i>
Heavy	<i>Heavy</i>

Regular

Thin	<i>Thin</i>
Light	<i>Light</i>
Regular	<i>Regular</i>
Medium	<i>Medium</i>
Bold	<i>Bold</i>
Extra	<i>Extra</i>
Black	<i>Black</i>
Heavy	<i>Heavy</i>

Condensed

Thin	<i>Thin</i>
Light	<i>Light</i>
Regular	<i>Regular</i>
Medium	<i>Medium</i>
Bold	<i>Bold</i>
Extra	<i>Extra</i>
Black	<i>Black</i>
Heavy	<i>Heavy</i>

BREATHE!



Maria Magda

Premiere
29. April 2022, 20:00 Uhr
Zwinger 1

6. Mai 2022, 20:30 Uhr
Zwinger 1

von **Svenja Viola Bungarten**
Theater und Orchester Heidelberg

Maria, Magda und Hildie: drei junge Frauen in einem katholischen Internat für schwer erziehbare Mädchen, irgendwo in Deutschland, tief im Wald. Ihre Mitbewohnerinnen – das lernt Maria, die Neue, schnell – glauben felsenfest an Übersinnliches an diesem Ort, der feinsten Stoff für Alpträume liefert. Hexenkinder, Nonnen im 13er-Pack und Gott höchstpersönlich spuken durch die Gehirne der Mädchen. »Frage nach dem, was nicht erzählt wurde!«, wispert es – und genau das tun sie, selbstbewusst, beharrlich, feministisch: Wie kann man der Geschichte der Mächtigen widerstehen? War die unbefleckte Empfängnis eine Vergewaltigung? Und warum um Gottes willen ist seit zwei Monaten Mirjam verschwunden?

Svenja Viola Bungarten wurde mit ihren vielfach ausgezeichneten Stücken unter anderem zu den Autor:innen-theatertagen am Deutschen Theater Berlin eingeladen, ist Mitglied des Ministeriums für Mitgefühl und Mitgründerin der Antagonist:innen.

Regie: Brit Bartkowiak
Bühne: Hella Prokoph
Kostüme: Naomi Kean, Isabell Wibbeke
Musik: Jeremy Heiß
Dramaturgie: Michael Letmathe
Mit: Yana Robin la Baume, Sandra Bezler, Christina Rubruck, Sandra Schreiber, Esra Schreiber, Leon Maria Spiegelberg

Triggerwarnung: Explizite Beschreibungen von Gewalt im Rahmen von Vergewaltigungen und Schwangerschaftsabbrüchen

Autor*innenpreis des
Heidelberger Stückmarkts 2021

23



R-Faktor. Das Unfassbare

30. April 2022, 18:30–19:45 Uhr
Zwinger 1

von **Ayşe Güvëndiren**
**Münchner Kammerspiele und
Otto Falckenberg Schule**

»Erlebst du das tatsächlich so? Das kann doch nicht sein!« Dieser Unglaube schlägt rassismuserfahrenen Menschen, sobald sie der Dominanzgesellschaft von ihren Erlebnissen erzählen, regelmäßig entgegen. Das Abwägen über den Wahrheitsgehalt ihrer Berichte beansprucht die weiße Mehrheitsgesellschaft in der Regel für sich. In Anlehnung an dieses weiße Selbstverständnis einer Deutungshoheit laden BIPOC Kunst- und Kulturschaffende in »R-Faktor. Das Unfassbare«, einer politischen Late Night Show, nun selbstermächtigend dazu ein, über ihre Erfahrungen in der weiß dominierten Kunst- und Kulturlandschaft zu urteilen. Entscheiden Sie: Ist es Fakt oder Fiktion? Gemeinsam mit dem Publikum verfolgt eine Moderatorin die fiktionalisierten Berichte eines Schauspielstudenten, einer Filmstudentin, einer Regieassistentin und zweier Schauspielerinnen. Sie alle eint der R-Faktor: der Rassismus-Faktor und seine Reproduktion. Entwickelt aus Interviews mit 30 BIPOC Kunst- und Kulturschaffenden, bildet »R-Faktor« eine Wirklichkeit ab, vor der ihre weißen Kolleg*innen die Augen verschließen.

Ausgezeichnet mit dem Hauptpreis
des Körber Studios für junge Regie

Regie, Recherche, Textcollage: Ayşe Güvëndiren
Bühne: Theresa Scheitzenhammer
Kostüm und Maskenbild: Melina Poppe
Dramaturgie: Carlotta Huys
Kamera und Schnitt: Oliver Buchalik, Louis Dickhaut
Licht: Maxi Blässing
Ton: Friedo Günther
Video: Markus Bühren, Jens Baßfeld
Komparserie: Lisa Fricke, Suvi Schrank
Mentorin: Nora Abdel-Maksoud
Sounddesign und Musik: Sophia Jani
Mit: Şafak Şengül

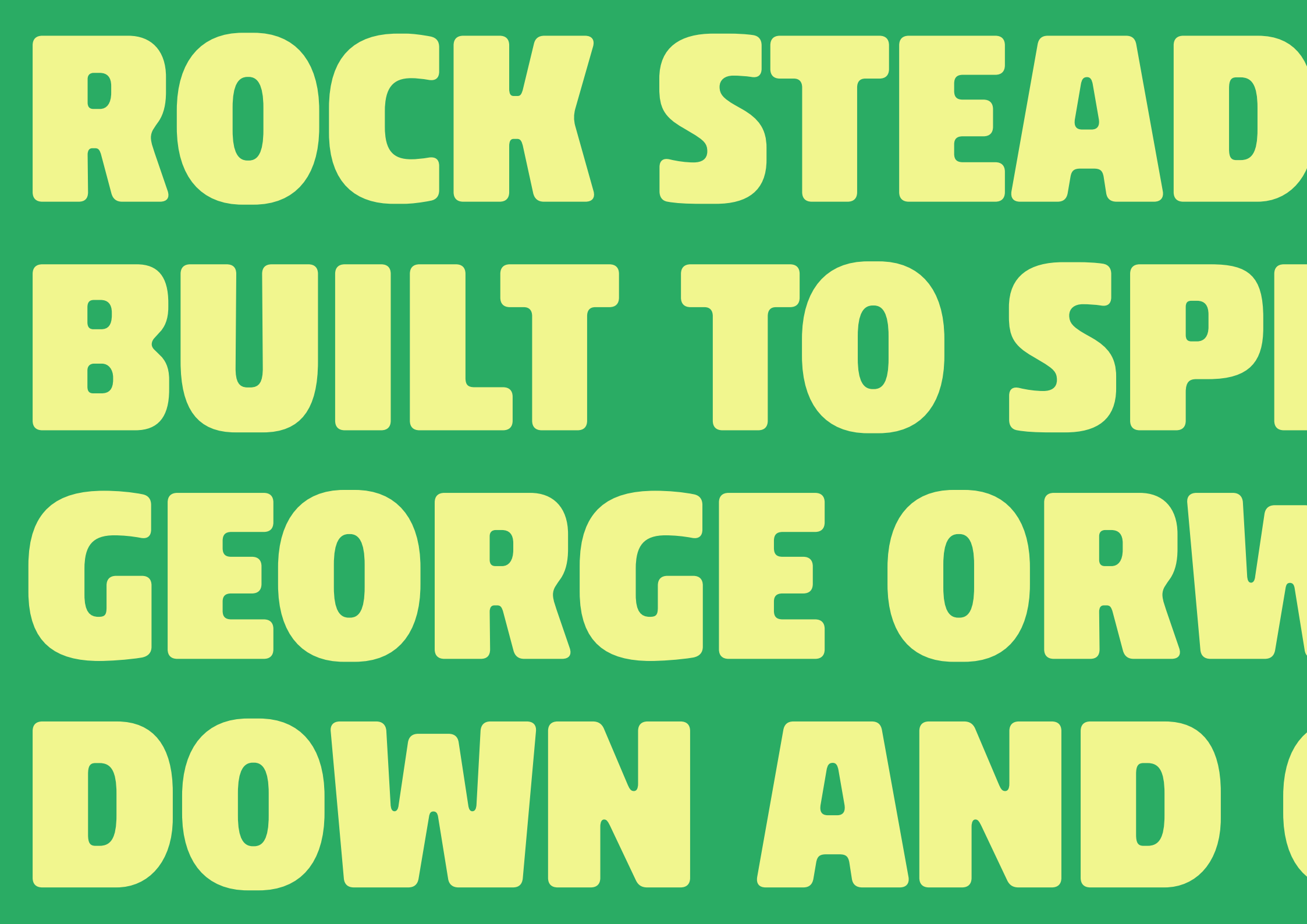
Uraufführung

27

Optic

Tough on the inside and soft on the outside, Optic is a bold but light-hearted design. The letters look as if they were carved in blocks of rock, giving them a natural and raw aesthetic. The strokes of the letters are slightly uneven, which adds to the charm of the design. Overall, Optic is a versatile and eye-catching typeface that adds personality to any project.

Optic is available at future-fonts.com



ROCK STEAD

BUILT TO SPI

GEORGE ORW

DOWN AND C

***ABCD-abcd&
"Association"
START, STOP;
International
01234567,;(!)***

Surfed **Huskies**

Catalysis ***Sheeting***

Android ***Braids***

Copses ***Golfing***

Narrow

Regular

Wide

Book
Regular
Medium
Bold
Heavy

*Book
Italic
Medium
Bold
Heavy*

Book
Regular
Medium
Bold
Heavy

*Book
Italic
Medium
Bold
Heavy*

Book
Regular
Medium
Bold
Heavy

*Book
Italic
Medium
Bold
Heavy*

UNIVERSAL

BOLDER

BOLDERCLUB.COM 35 RUE TOUR D'AUVERGNE
@BOLDER_CLUB ↳ ÎLE DE NANTES

**ON VOUS OFFRE
UN PEU D'EFFORT
ET DE RECONFORT**

BOLDER

STUDIO DE SPORT • CAFÉ • CANTINE
↳

37 RUE LA TOUR D'AUVERGNE
ÎLE DE NANTES

BOLDERCLUB.COM @BOLDER.CLUB



Blimey

Inspired by Art Nouveau and 70's psychedelic poster graphics Blimey is designed to be used large. Blimey's unusual weight axis gives every single weight a very distinctive and expressive impact. Blimey has a new gravity axis in the variable font. The static fonts are split in two families: A (High Gravity) and B (Low Gravity).

Blimey is available at future-fonts.com

A B C D E F G
H I J K L M N
O P Q R S T U
V W X Y Z ! ?

THE
MAGIC JAZZ
BAND

255 Pt. Blimey B Ultra Light

VICTOR

375 Pt. Blimey A Black

HE

145 Pt. Blimey A Regular

MOODY
BLUES

145 Pt. Blimey B Regular

MAC &
CHEESE

